

Pave Commute bei Welsch Profile: Mitarbeitende für Klimaschutz wertschätzen

EINLEITUNG

Welsch Profile ist ein traditionsreiches Mostviertler Produktionsunternehmen von Stahlprofilen mit 2.400 Mitarbeiter:innen an Standorten in ganz Europa und Nordamerika. Die erfolgreiche Zusammenarbeit mit Pave Commute fußt auf der **Überzeugung, dass Nachhaltigkeit Spaß machen und sich lohnen soll.**

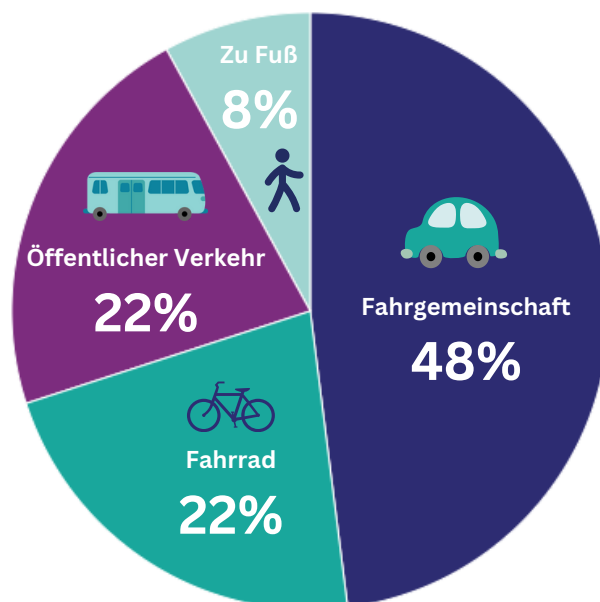
NACHHALTIGKEIT IN STRATEGIE UND KULTUR BEI WELSCH PROFILE

Mit einem ganzheitlichen Ansatz in den Bereichen Ökonomie, Ökologie und Soziales nimmt Welsch Profile Nachhaltigkeit ernst. Dies schließt Maßnahmen zur Reduktion von CO₂-Emissionen und Ressourcenschonung ein, wie bspw. den Einsatz recycelbaren Stahls und energieeffizienter Fertigungsprozesse. Aber nicht nur Scope-1- sondern auch Scope-3-Emissionen stehen im Fokus: Das Familienunternehmen hat **umweltfreundliche Mitarbeitermobilität als Teil der Firmenkultur** etabliert und belohnt die Belegschaft für Beiträge zu einer CO₂-neutralen Zukunft.

PAVE COMMUTE FÖRDERT NACHHALTIGE MOBILITÄT

Die **Einführung der App "Pave Commute" Mitte Mai 2023** hat einen Trend zu nachhaltigem Pendeln ausgelöst. Sie steht ca. 1.300 Mitarbeitenden an den Standorten Ybbsitz und Gresten zur Verfügung, wovon nach 9 Monaten bereits **22% in der App registriert** waren. Nach sehr starkem Zulauf zu Beginn kommt monatlich

durchschnittlich ein weiteres Prozent dazu. In den ersten 9 Monaten wurden so in Summe ca. **9t CO₂ eingespart**. Diese Einsparungen ergeben sich aus den GPS-validierten Pendelfahrten der App-User:innen, die nicht alleine im PKW, sondern bspw. in der Fahrgemeinschaft oder mit dem Fahrrad unterwegs waren. Die Transportmittel gliedern sich wie folgt:



ZUSAMMENHALT STÄRKEN UND NEUE MITARBEITENDE INTEGRIEREN

Ein wesentlicher Aspekt der App ist die **Förderung des Teamgeistes und der Unternehmenskultur**. Neue Mitarbeitende finden durch die App Anschluss, indem sie sich mit Kolleg:innen verbinden, die ähnliche Pendelwege haben. Die App umfasste nach 9 Monaten 105 Gruppen mit \varnothing 3,1 User:innen.

105 Gruppen
in der App



\varnothing 3,1 User:innen
je Gruppe

In einer Umfrage unter User:innen bei Welsch Profile gaben **62% der Befragten** an, dass Pave Commute zu einem **besseren Miteinander in der Belegschaft** beiträgt. Ein Drittel gab an, die App dazu zu nutzen, um mit Kolleg:innen in Kontakt zu treten und Beziehungen zu pflegen.

NACHHALTIGES ENGAGEMENT LOHNT SICH BEI WELSER PROFILE

Die **Wertschätzung von nachhaltigem Verhalten** spielt im Unternehmen eine wichtige Rolle, daher kurbelt es die App-Nutzung mit Vergünstigungen an, wie z.B. 25% Rabatt auf öffentliche Verkehrsmittel und die Möglichkeit, zusätzliche Urlaubsstunden zu gewinnen.

67% nutzen die App, um **Belohnungen zu erhalten**. Nachhaltiges Verhalten ist wünschenswert und wird daher zusätzlich mit von Pave Commute bereitgestellten Benefits belohnt. Dazu zählen bspw. Hotelaufenthalte, Gutscheine und Rabatte bei attraktiven Marken. Doch auch die intrinsische Motivation für Umweltschutz ist hoch: Die Mitarbeitenden von Welser Profile nennen **neben Flexibilität und Komfort auch das Klima** als wichtigen Faktor bei der **Wahl des Transportmittels**.

22% der MA
in der App



+ 1% pro Monat
kont. Zuwachs

BEITRAG ZUR REGIONALEN ENTWICKLUNG

Als im regionalen Kontext verwurzeltes Unternehmen denkt Welser Profile über die Firmengrenzen hinaus und engagiert sich für **nachhaltige Mobilitätsinitiativen in der Region**. Damit trägt das Unternehmen zur Verbesserung der regionalen Infrastruktur bei und stärkt seine Rolle als verantwortungsvoller Arbeitgeber.

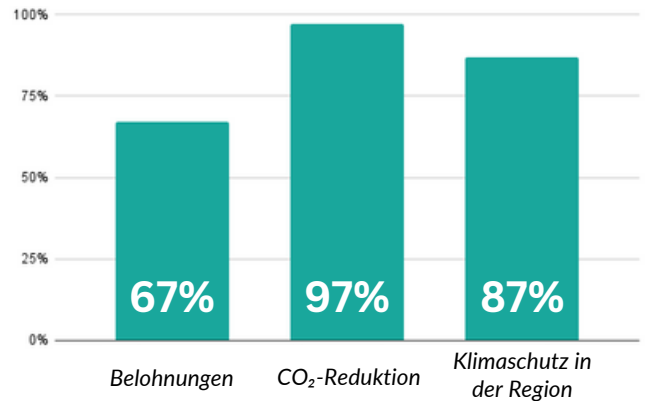
Auch die User:innen bestätigen den Beitrag zu nachhaltiger Entwicklung, sowohl innerhalb als auch außerhalb des Unternehmens:

ÜBER PAVE COMMUTE

Pave Commute ist die Wertschätzungs-App für nachhaltige Mitarbeitermobilität. Das gemeinsam von Carployee (Linz, OÖ) und RideAmigos (Kalifornien) entwickelte Produkt belohnt seine User:innen für klimafreundliche Mobilität am Weg in die Arbeit. Die App ist auf iOS und Android verfügbar und kann von Interessenten binnen Minuten kostenlos getestet werden.

In der Umfrage gaben **97%** an, dass sie durch Pave Commute das Gefühl haben, aktiv an der **CO₂-Reduktion bei Welser Profile beteiligt** zu sein. **87%** der Befragten sind außerdem der Meinung, dass sie durch Pave Commute zum Umweltschutz und einem **klimafreundlichen Verkehrssystem in der Region beitragen**.

Warum Mitarbeitende bei Welser Profile die App nutzen:



FAZIT

Die Zusammenarbeit von Pave Commute und Welser Profile zeigt, dass viele Faktoren und Unternehmensbereiche das Mobilitätsverhalten des Personals beeinflussen und gleichzeitig davon profitieren.

Es wird nicht nur ein **Beitrag zum Umweltschutz** im Unternehmen und in der Region geleistet, sondern auch **das Miteinander und Wohlbefinden im Team gestärkt**.

"83% der User:innen verwenden die App, weil sie nachhaltig zur Arbeit pendeln möchten. Das macht mich sehr stolz auf meine Kolleg:innen!"

Heimo Semmelweis,
Commuting Servies bei Welser Profile

ÜBER WELSER PROFILE

Seit elf Generationen verarbeitet die Familie Welser Stahl. Die Wurzeln finden wir bereits 1664 im Ybbsitzer „Haus in der Au“, unweit des heutigen Technologiezentrums. 1960 startete die Produktion von rollgeformten Profilen. Heute zählt Welser Profile zu den weltweiten Spezialisten in der Herstellung von Stahlprofilen mit 2.400 MA in Europa und Nordamerika.